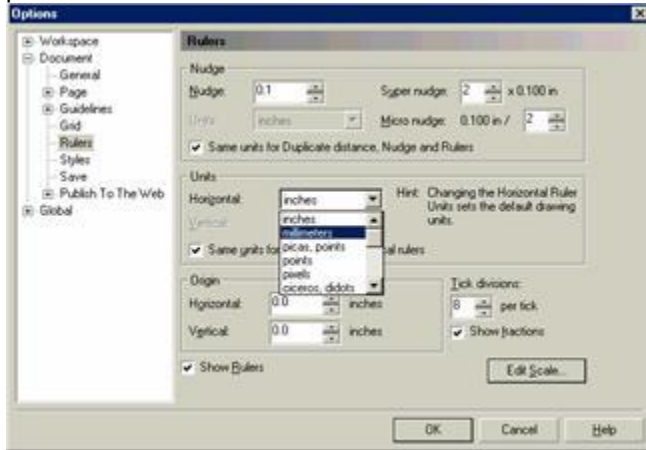


Bài 10

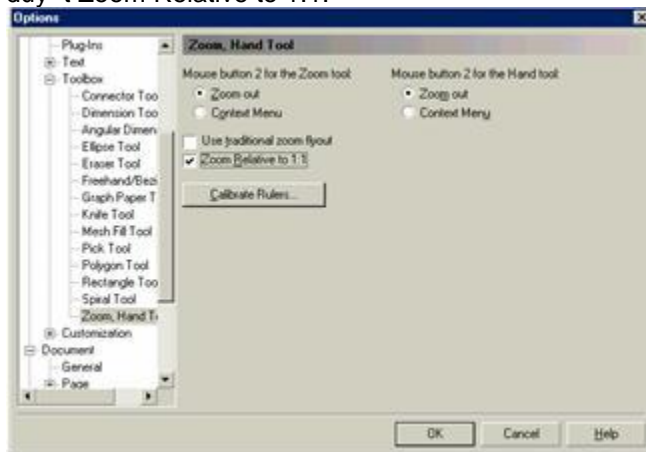
H i- áp

Làm cách nào ch nh t m nhìn sao cho ta th y các i t ng v i kích th c th c, gi ng nh khi in ra gi y? Có nh v y tối m i d hình dung k t qu tr c khi in th c s .

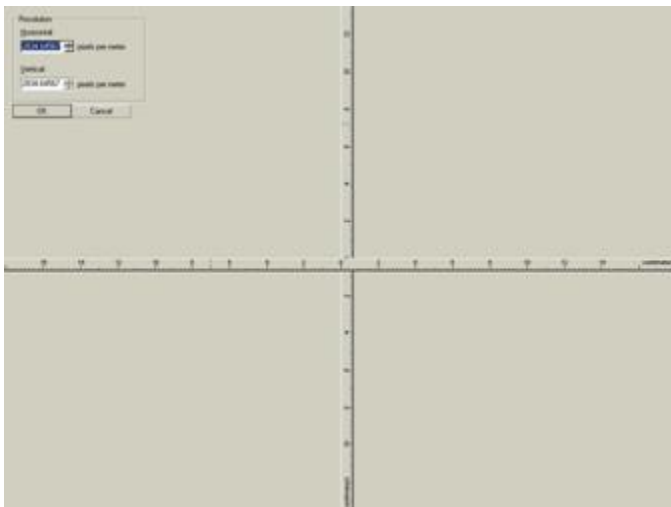
d hình dung kích th c th c c a các i t ng, có l tr ch t ta nên dùng n v x ng-ti-mét ho c mi-li-mét trên th c o (n u th c o mà b n th y trong Corel DRAW ang dùng n v khác, inch ch ng h n). Mu n v y, b n b m-ph i vào th c o (d c ho c ngang) và ch n Ruler setup trên trình n c nh ng v a hi n ra. L p t c, Corel DRAW hi n th các quy nh liên quan n th c o trên h p tho i Options (hình 1). B n ch n n v x ng-ti-mét ho c mi-li-mét trong ph n Units.



Ti p theo, ta c n quy nh r ng t m nhìn 100% c a Corel DRAW t ng ng v i kích th c th c. Ngh a là khi ó kho ng cách 1 cm trên th c o c a Corel DRAW úng b ng 1 cm trong th gi i th c. Trên s hình cây bên trái h p tho i Options, b n m nhánh Workspace (b m vào d u + tr c Workspace), m nhánh con Toolbox và ch n Zoom, Hand Tool. Các quy nh liên quan n công c ch nh t m nhìn xu t hi n bên ph i h p tho i Options (hình 2). T i ó, b n b t ô duy t Zoom Relative to 1:1.



Ch a h t, ch c ch n r ng th c o c a Corel DRAW là chính xác, b n hãy b m nút Calibrate Rulers (nh c th c o). Corel DRAW hi n th ngay 2 th c o d c và ngang gi a màn hình (hình 3). B n hãy l y cây th c c a mình (t t nh t là lo i th c nh a trong) áp vào th c o ngang trên màn hình và b m vào m i tên ch lên ho c ch xu ng ô Horizontal sao cho 1 cm c a th c o trên màn hình b ng 1 cm th c s trên cây th c c a b n. Ti p theo, b n thao tác t ng t v i th c o d c (i u ch nh b ng cách b m vào m i tên ch lên hay ch xu ng ô Vertical). Xong xuôi, b n b m OK.



Trở về với hộp thoại Options, bấm lại vào nút OK. Trên thanh công cụ của Corel DRAW, bấm vào biểu tượng 100% trong ô Zoom Levels. Khi mở Corel DRAW lại thì mọi thứ sẽ trở lại bình thường (các đối tượng mà bạn thấy trên màn hình có kích thước giống như khi in ra giấy), giúp bạn hình dung chính xác kích thước in trên giấy.

Khi giống hàng các đối tượng, đối tượng ta chọn sau cùng sẽ làm mất. Thế nên bạn nên chọn các đối tượng bằng cách "chọn" khung chọn vậy lý do chúng (thay vì dùng phím Shift và bấm vào đối tượng "em") thì "đối tượng" chọn sau cùng là cái gì đây?

Bạn rất tinh ý! Trong trường hợp chọn "đối tượng" như vậy dĩ nhiên không thể "đối tượng" chọn sau cùng". Khi mở Corel DRAW lại thì đối tượng cuối cùng làm mất. Chính xác, trong bản vẽ thì có thể bấm vào, "đối tượng" là đối tượng cuối cùng (đối tượng sau cùng) mất, bạn nhé không).

Giống hàng các đối tượng là chuyện cần làm thế nào xuyên suốt lập trình trên hộp thoại "gì gì đó". Có cách nào khác nhanh hơn không?

Thực may cho bạn, Corel DRAW cho phép ta giống hàng bằng cách gõ phím, không cần menu hộp thoại Align and Distribute. Trong đó, bạn có thể chọn một trong các đối tượng giống hàng như sau:

- * Phím T (tức "Top") giống thế nào hàng ngang phía trên
- * Phím B (tức "Bottom") giống thế nào hàng ngang phía dưới
- * Phím R (tức "Right") giống thế nào hàng dọc phía phải
- * Phím L (tức "Left") giống thế nào hàng dọc phía trái
- * Phím C (tức "Center") giống thế nào hàng dọc tâm
- * Phím E (tức "Enter") giống thế nào hàng ngang tâm

Tôi đã chọn mất đối tượng. Nếu vậy, muốn chọn lại đối tượng khác, thì có cách nào để chọn lại "thời điểm" đối tượng không?

Xem ra bạn rất cẩn thận, muốn mình có "có thể có sau". Xin thử bấm vào dùng công cụ chọn bạn ngay vào đối tượng tùy thích, Corel DRAW sẽ "thời điểm" đối tượng mà bạn đã chọn. Bạn có thể gõ phím Tab liên tiếp "nhảy" từ đối tượng này qua đối tượng khác trên bản vẽ cho đến khi gặp đối tượng "mong muốn" (khi mở Corel DRAW lại thì chọn các đối tượng theo thứ tự). Nếu vô tình "bỏ qua" đối tượng cần chọn, bạn nhấn Shift+Tab. Nói khác đi, phím Tab và tổ hợp phím Shift+Tab giúp bạn "lùi" từ đối tượng qua các đối tượng khác. Làm vì vậy Corel DRAW rất thông minh, bạn không phải cân nhắc, e dè như khi chọn đối tượng "ngoài" đâu!

Trong trường hợp các đối tượng nằm gần nhau, chúng chồng lên nhau, thì đối tượng

Không hiểu, tôi cần phải "canh me" phần thò ra của nó. Không hiểu như thế nào để chỉnh hoàn toàn thì làm sao chứ?

Bây giờ yên tâm. Giả sử ta có "c u bé" chỉnh lên "ông béo", "ông béo" chỉnh lên "ông g y". Muốn chỉnh "ông béo", bạn nhấn phím Alt và bấm vào "c u bé". Khi ấy, Corel DRAW hiển thị đường biên của "c u bé" chứ không phải chỉnh chính "c u bé", tức là phải chỉnh "ông béo". Nếu bạn cần chỉnh phím Alt và bấm phải vào "c u bé", Corel DRAW thông minh hiển thị đường biên của "b i" của "ông g y" để chỉnh "ông béo". Bạn thấy đó, ta có thể làm việc rất... àng hoàng, không cần phải chỉnh "nh m nhe" vào những phần "thò ra"!

Khi "c ng" khung chỉnh, có phải "b a vây" trên và dưới các đường hay chỉnh các khung chỉnh ngang đường là ?

Có lẽ bạn đã có kinh nghiệm sử dụng chuột để chỉnh những đường thẳng. Vâng, bạn có thể cho các khung chỉnh ngang đường chỉnh (chỉ chỉnh phần đường "lõ" vào khung chỉnh) vì nếu bạn nhấn phím Alt khi "c ng" khung chỉnh.

Có cách nào nhanh hơn chỉnh hình học thôi chỉnh hình chữ nhật chỉnh các đường bao quanh không? Nếu bạn có hiểu như thế nào mà phải "b m, b m" hoài thì mệt quá!

Có chứ! chỉnh hình chữ nhật chỉnh các đường bao quanh (khi bạn cần tác động chỉnh lên toàn bộ đường) ta chọn Edit > Select All > Objects hoặc nhanh hơn nữa, bấm kép vào công cụ chỉnh. Thôi chỉnh hình chữ nhật chỉnh các đường bao quanh còn dễ hơn, bạn chỉ cần bấm... vào chuột nào đó trên màn hình hoặc gõ phím Esc. Xin mách thêm cho bạn một mẹo nhỏ như thế này: muốn chỉnh hình chữ nhật chỉnh các đường bao quanh thì bạn nhấn phím Shift và "c ng" khung chỉnh bao quanh các đường, không cần phải bấm "r r" vào đường chỉnh.