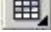


## Bài 14

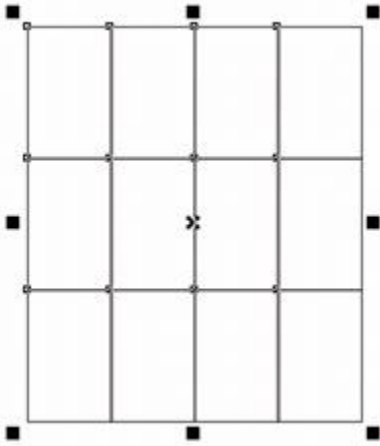
### Tạo khung lưới

Bạn có bao giờ phở trên giấy kẻ ô (graph paper)? Corel DRAW có một công cụ giúp bạn tạo nên nhanh chóng một khung lưới có sẵn lưới ô như trên. Với khung lưới này, trang in của bạn sẽ trở thành một trang giấy kẻ ô, có lợi rất nhiều cho việc thiết kế. Với công cụ khung lưới (Graph Paper Tool) trong tay, bạn tạo ra khung lưới theo cách gì như hình khi vẽ hình khung. Ngoài ra, Corel DRAW vẫn tạo ra một quản lý vị trí duy trì hình ảnh của phím Ctrl và Shift để thao tác với khung lưới (chỉ cần nhấn vào ngay tác động của hai phím Ctrl và Shift trong trường hợp này).

- Bấm vào công cụ vẽ khung lưới để tạo ra khung lưới. Một "ngón kéo" sẽ ra khỏi công cụ

- Bấm vào công cụ khung lưới Graph Paper Tool  để điều chỉnh, cho biết bạn đang làm trong tay công cụ

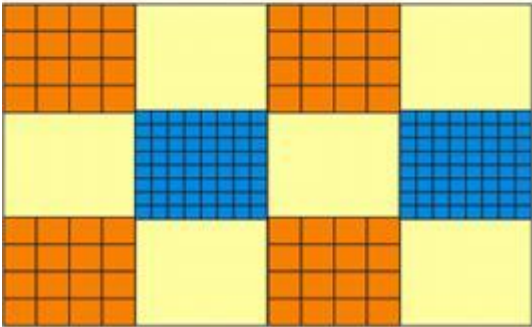
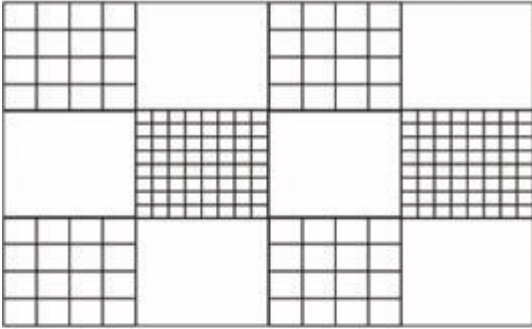
- Chọn một khung bao (tên gọi). Khung lưới xuất hiện, nằm gọn trong khung bao do bạn xác định (hình 1)



Khung lưới có thể tạo ra một cách tự nhiên có 4 cột và 3 hàng, nghĩa là tổng cộng 12 ô. Bạn có thể thay đổi quy định này khi nhìn vào thanh công cụ Property Bar. Để tạo ra khung lưới có số hàng và số cột như ý, bạn chỉ cần gõ số cột và số hàng vào hai ô nhập liệu Graph Paper Columns and rows trên thanh công cụ Property Bar trước khi vẽ khung. Số cột và số hàng tối đa cho phép là 99.

Khung lưới thực chất là một nhóm đối tượng (group), nói rõ hơn là một nhóm các hình khung. Nếu chọn khung lưới và chọn Arrange > Ungroup (hoặc nhấn Ctrl+U), bạn sẽ giải thể (ungroup) thành những hình khung riêng biệt.

Thậm chí, bạn có thể tạo ra hình ảnh như hình 2 xem sao nhé. Chú ý rằng ta có thể chọn màu tô, màu nét cho khung lưới và sao chép khung lưới bằng phím "Ctrl+C" như mọi đối tượng khác trong Corel DRAW.



Các ph ng ti n giúp v chính xác

Ch v im t hình ng i n nh hình 2, có l b n ã th y lúng túng vì khó s p x p ngay ng n các ìt ng úng nh ý. Lúc nhìn t xa, m i vì c d ng nh ã n. Nh ng khi l y t m nhìn g n, v n còn nh ng x c x ch nh t nh. Và nh ng x c x ch y r t có th hi n ra rành rành trên gi y khi in! N u bài t p nêu trên yêu c u kích th c chính xác nh b n v k thu t thì ch c b n còn b i r i h n.

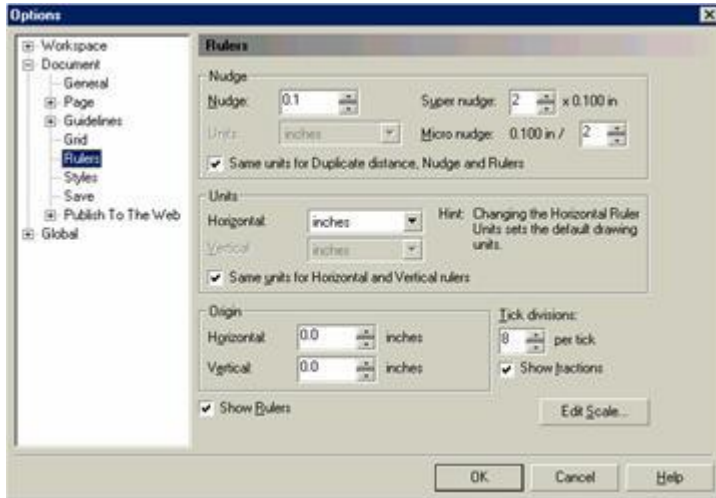
T t c là vì m i n v mà b n th y trên màn hình là m t th "không gian r i r c", c u thành b i nh i u ch m nh , khác v i không gian th c t . Do v y, t m nh in xa, th c o c a Corel DRAW không th chính xác nh t m nhìn g n. Nh ng l nào có c s chính xác nh ý, ta ph i làm m i chuy n t m nhìn th t g n? Mà "g n" n th nào m i g i là chính xác ấy?

giúp b n v chính xác m t cách d dàng, ngoài th c o d c và ngang, Corel DRAW còn có l i nh v (grid) và các ng gióng (guideline). N u ta thì t l p ch b t d nh vào l i nh v (s\*\*\* to grid) ho c b t d nh vào ng gióng (s\*\*\* to guideline), b n s th y r ng vì c t chính xác ìt ng nào ó vào t a cho tr c ch còn là "trò tr con".

Tuy nhiên, tr ch t b n c n bi t cách i u ch nh th c o c a Corel DRAW có n v và v ch chia nh ý.

i u ch nh th c o

- N u không th y th c o âu c , b n ch n View > Rulers th c o tái hi n
- B m-ph i vào th c o và ch n Rulers Setup trên trình n nh o nh v a hi n ra (ho c b m-kép vào th c o c ng c). H p tho i Options hi n ra (hình 3)



H p th o i Options là n i b n có th i u ch nh m i th trong môi tr ù ng làm viêc c a Corel DRAW. Nh ù ng b ph n c a Corel DRAW c phân lo i ch t ch thành m t c u trúc cây, c trình bày bên trái h p th o i. Ta có th g i y là cây h th ù ng (system tree). Khi m h p th o i Options theo cách nh v a làm, Corel DRAW t ù ng ch n m c Rulers trên cây h th ù ng và b n th y ngay các quy nh liên quan n th c o c trình bày bên ph i h p th o i. N u không m h p th o i Options theo cách nêu trên, b n s ph i " i" xa h n: ch n Tools > Options, b m vào ô có d u c ng tr c Document "bung" nhánh con t ù ng ng r i ch n Rulers trên nhánh con y. cho g n, t ây v sau ta s đi n t" ù ng i n c b c" nh v y b ù ng cách nói n gi n "ch n Tools > Options > Document > Rulers".

B n có th ch n ù n v cho th c o ph n Units bên ph i h p th o i Options (ch ù ng h n inches, milimeters, points, didots,...). N u ta b t ô duy t Same units for Horizontal and Vertical rulers (ô duy t này b t s n theo m c nh), ù n v c ch n cho th c o ng ù ng nhiên c ù ng là ù n v cho th c o d c. N u mu n ch n ù n v khác nhau cho hai th c o, b n ph i t t ô duy t y i.

Ph n Origin dùng ù quy nh v trí g c c a th c o (v trí c a v ch chia s 0). B ù ng ô tr s c th vào hai ô nh p li u Horizontal và Vertical trong ph n Origin xác nh t a c a g c m i so v i g c hi n hành.

Ô li t kê Tick divisions cho phép quy nh s kho ù ng chia trên m t ù n v. B n có th ch n 6, 8 ho c 10 tùy theo ù n v o ù ng ù ng. N u b n ch n 10 per tick ch ù ng h n, trên m t ù n v o s có 10 kho ù ng chia v i 9 v ch nh .

Bên d i ô Tick divisions là ô duy t Show fractions, cho phép hi n th h n s (s ù ng nguyên và phân s kèm theo) trên th c o thay vì s th p phân. B n ch ù n ch n d ù ng th c h n s khi ù ng h inch, v i ù ng s o nh "n a inch", "m t ph n t inch",... r t th ù ng g p. Tuy nhiên, vì ta ch y u ù ng h mét, d ù ng th c th p phân thích h p h n.

- Ch n centimeters t i "ô li t kê ù ng xu ù ng" Horizontal trong ph n Units c a h p th o i Options. Ch n ù n v o là x ù ng-ti-mét

- Ch n 10 per tick t i "ô li t kê ù ng xu ù ng" Tick divisions. L y 10 v ch chia trên m t x ù ng-ti-mét

- T t ô duy t Show fractions (n u ô duy t này ù ng b t). Ch n d ù ng th c th p phân

- Ch n OK. óng h p th o i Options.

Th là b n ã có th c o "phù h p th hi u".