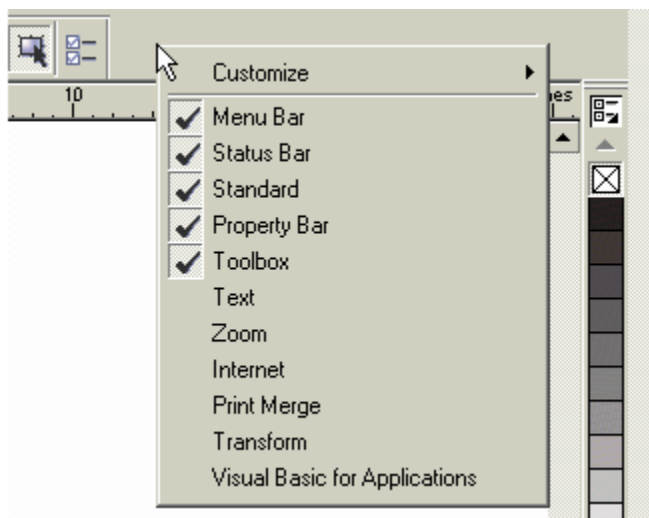


## Bài 2

### Trình ẩn nhúng

Có một cách nhanh chóng làm thanh công cụ bất kỳ biến mất hoặc chỉ ra: bấm phím vào thanh công cụ nào đó và tùy ý bật/tắt các thanh công cụ liệt kê trên trình ẩn và hiển thị ra (hình 1). Bấm chú ý, phím "nhấn" vào bên thân thanh công cụ, phím \*\*ngấn" vào các nút trên thanh công cụ.

Hình 1



Trình ẩn xuất hiện do thao tác bấm phím chung là trình ẩn nhúng (context-sensitive menu). Nghĩa là trình ẩn "tùy ngữ cảnh" hoàn toàn! Giống vậy là vì tùy theo bấm phím vào chỉ điểm nào trên màn hình, trình ẩn hiển thị ra có các mục chọn liên quan chỉ điểm đó. Trình ẩn nhúng liên kết với thao tác bấm phím là phím tắt giao tiếp phím bên trong Corel DRAW và trong môi trường Windows nói chung.

Bấm thử ngay xem...

-Bấm phím vào thanh công cụ Property Bar. Trình ẩn nhúng hiển thị ra (hình 1) trình bày danh sách menu thanh công cụ

Nhìn vào trình ẩn nhúng và hiển thị ra, bấm ý, trừ các menu thanh công cụ có thể có dấu kiểm tra (check mark) hoặc không. Dấu kiểm tra ý nói rằng thanh công cụ đang hiển thị trên màn hình. Muốn bật/tắt thanh công cụ nào, bấm phím vào tên gọi của nó trên trình ẩn nhúng.

-Bấm vào Toolbox trên trình ẩn nhúng. Thanh công cụ Toolbox biến mất

-Bấm phím vào thanh công cụ Property Bar. Trình ẩn nhúng hiển thị ra. Lúc này trừ tên Toolbox đã mất dấu kiểm tra vì thanh công cụ Toolbox trở lại trạng thái "tắt"

-Bấm vào Toolbox trên trình ẩn nhúng. Thanh công cụ Toolbox hiển thị ra

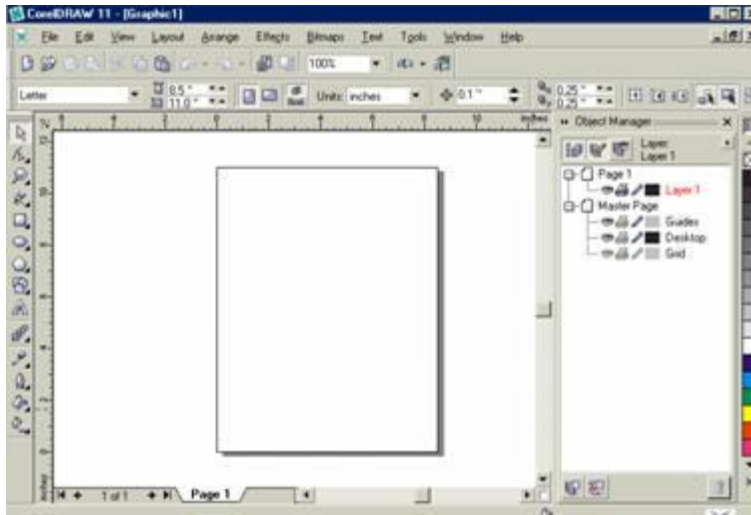
Chỉ cần phím "nóng máy", muốn tắt tay vào chuyển về vị trí chỉ đó ngay tức thì. Bấm bình thường, ta nên "đi đò" trong Corel DRAW thêm chút nữa, xem... cho biết.

### Cas neo u

Tên gọi... kể cả nêu trên nhúng nói đến phím tắt giao tiếp phím bên của Corel DRAW.

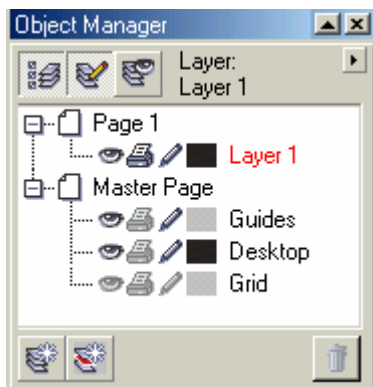
Cas neo u (docker) là cas có khả năng neo u gắn, chỉnh biên phía hoặc biên trái của cas Corel DRAW. Công nghệ milo của cas, bấm có thể kéo cas neo u đến bất kỳ vị trí nào trên màn hình tùy theo yêu cầu công việc. Tuy nhiên, có trạng thái "neo u" của cas này chỉnh biên phía hoặc biên trái của cas Corel DRAW và nhận diện cho bên nhúng (tùy theo bên tay phải hay tay trái). Ta thử cho hiển thị cas neo u Object Manager. Cas này dùng trình bày các lớp (layer) của bản vẽ và liệt kê nhúng nội dung trên từng lớp.

- Bấm Tools trên thanh trình đơn và bấm Object Manager (chọn Tools > Object Manager). Click vào Object Manager xuất hiện, bấm đúp vào biên phải của nó (hình 2). Mìn v b thu h p



Hình 2

- Giữ chuột click vào nút có thể "trôi nổi" hình thành công cụ, bấm vào hai vị trí dài ngang trên thanh công cụ và kéo các "rìa bên".  
- Vào vào thanh công cụ Object Manager và kéo nó sang trái, vào giữa màn hình. Click vào Object Manager trở thành các bình thường (hình 3).



Hình 3

- Vào thanh tiêu đề của Object Manager, kéo sát vào biên phải của nó. Click vào Object Manager "cấp bên", trở về tình trạng neo như lúc đầu

Bấm chuột đúp vào tên kép của các neo. Bấm vào các neo, click vào các neo để thành một thanh dài, click vào biên phải của nó (chọn nó để kéo vào). Thực hiện thao tác này khi muốn thêm các neo qua mặt bên thêm chỉ làm việc.

- Bấm vào đúp vào tên kép của các neo của Object Manager. Click vào Object Manager để thu gọn thành một thanh dài

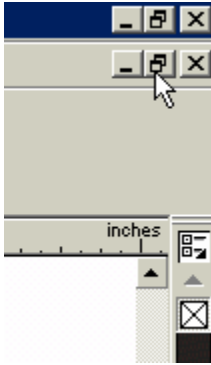
- Lúc này các neo của Object Manager thu gọn có đúp vào tên kép của nó. Bấm vào các neo để "bung ra", trở lại hình dạng cũ.

- Bấm vào đúp vào tên kép của các neo của Object Manager. Click vào Object Manager để kích thích các

## Các cửa sổ

Khi bạn mở CorelDRAW lên trên máy và hiển thị trên màn hình. Bạn có thể mở cửa sổ cùng lúc. Mỗi cửa sổ chỉ nằm trong cửa sổ dành riêng gọi là cửa sổ (drawing window). Muốn làm việc với cửa sổ nào, một cách tự nhiên, bạn bấm vào cửa sổ yêu cầu. Cửa sổ chính là cửa sổ hiện hành (current drawing). Theo mặc định, cửa sổ chính cùng màu là cửa sổ hiện hành. Hiện tại, cửa sổ cửa sổ hiện hành (cửa sổ Graphic1 trong cửa sổ) đang có kích thước cũ. Thay đổi cửa sổ hiện hành nằm trong một cửa sổ dành riêng, bạn thao tác như sau.

Bấm vào nút "phục hồi" (Restore) góc trên, bên phải cửa sổ (hình 4). Cửa sổ Graphic1 lấy kích thước "bình thường", không phải kích thước cũ.



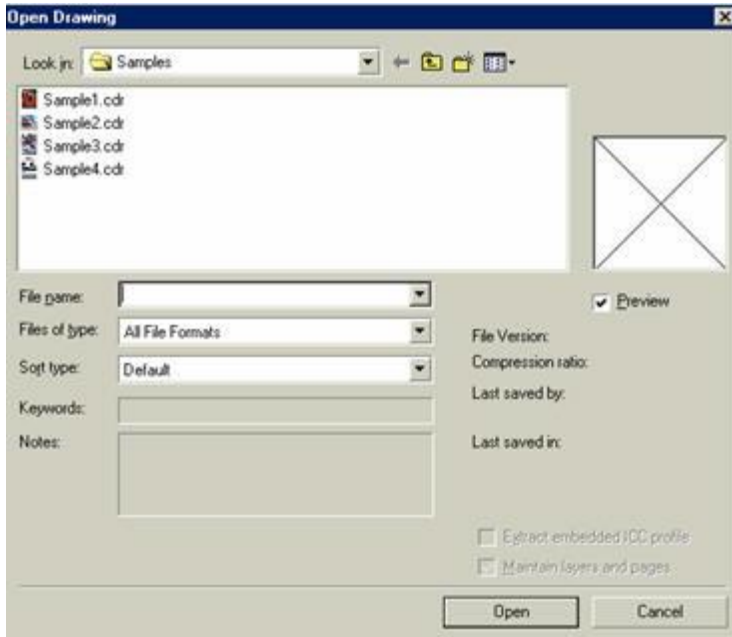
Hình 4

Bạn thay đổi cửa sổ Graphic1 nằm "chính" trên màn hình. Như vậy, bạn có thể điều chỉnh kích thước "bình thường" của cửa sổ. Cũng vậy, bạn trượt vào biên cửa sổ (sao cho dấu trỏ biến thành mũi tên hai đầu) và kéo biên cửa sổ để có kích thước mong muốn. Việc này không có gì đáng chú ý. Ta hãy xem vài bước có sẵn.

- Chọn File > Open. Hộp thoại Open Drawing xuất hiện giúp bạn tìm kiếm các tệp tin.

- Tìm kiếm trong thư mục Program Files\Corel\Corel Graphics 11\Draw\Samples. Bạn thay đổi tệp tin bằng hình 5. Bạn chú ý, phần phân loại tệp tin là CDR (viết tắt của CorelDRAW).

- Bấm-kép vào cửa sổ Sample1 (hoặc bấm vào Sample1 rồi bấm nút OK). Mở cửa sổ Sample1

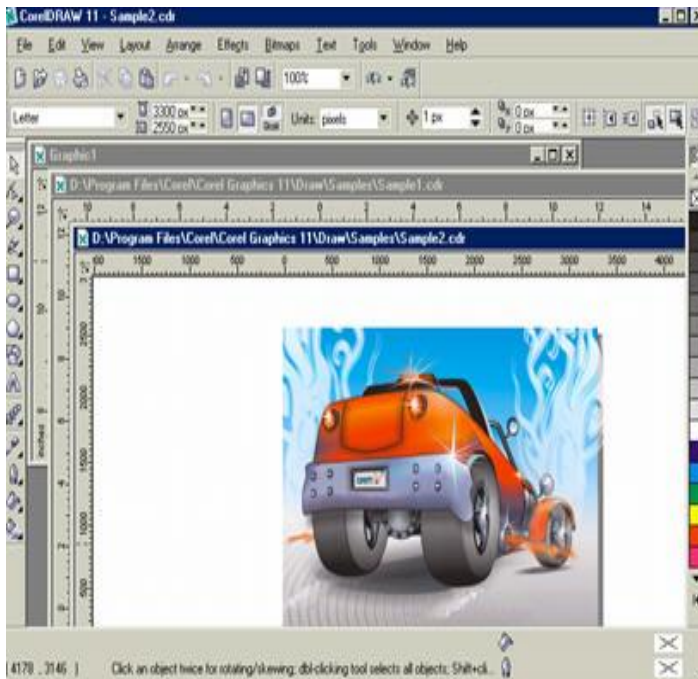


Hình 5

Các bản vẽ Sample1 xuất hiện trên màn hình, "gõ" lên các bản vẽ Graphic1. Bản vẽ Sample1 cho bạn thấy Corel DRAW có thể giúp ta trình bày trang in tinh tế như thế nào.

"Thật đáng ngạc nhiên", ta hãy mở thêm bản vẽ khác, bản vẽ Sample2.

- Chọn File > Open rồi bấm-kép vào bản vẽ Sample2. Bản vẽ Sample2 xuất hiện, gõ lên bản vẽ Sample1 (hình 6)






Hình 6

- Bấm vào thanh tiêu đề của các bản vẽ Sample1. Bản vẽ Sample1 sẽ nằm "trên cùng", trở thành bản vẽ hiện hành.

- Bấm vào thanh tiêu đề của các bản vẽ Graphic1. Bản vẽ Graphic1 sẽ nằm "trên cùng", trở

thành b n v hi n hành

### Ghi chú

- iv ib n v ph ct p, n u máy c a b n không c m nh l m, th i gian m b n v có th kéo dài. N u không ki ền nh n ng i" m ru i", ch Corel DRAW m xong b n v , b n có th gõ phím Esc c t ngang ti n trình y, xin thôi... m .  
V i cách bày bi n các c a s b n v nh hi n th i, m i lúc b n ch có th quan sát m t b n v . Trong môi tr ù ng Windows, ngoài ki u ph i trí g i u (cascade) c a các c a s , b n còn có th ch n ki u ph i trí l p y (tile), theo ó, các c a s c dàn ra theo hàng ngang ho c theo hàng d c sao cho l p y vùng màn hình c phép hi n th .  
- Ch n Window > Tile Horizontally. B n quan sát c c 4 b n v  
Gi s b n c n quay tr l i làm vi c v i b n v Graphic1...  
- B m vào nút "phóng to" (Maximize)  trên c a s Graphic1. C a s Graphic1 tr l i kích th c c c i, che khu t các c a s b n v khác  
L i gi s b n c n xem l i b n v "c a ng i ta"...  
- B m vào nút "thu g n" (Minimize)  trên c a s Graphic1. C a s Graphic1 thu nh h t c , ch còn l i thanh tiêu , l ra các b n v ã m  
- Ch n Window > Tile Vertically. Các c a s b n v Sample1 v à Sample2 " ng th ng lên"  
B n ã bi trở th nào là c a s b n v và có d p th ch i n các thao tác c n b n khi làm vi c v i nhi u b n v cùng lúc: ch n b n v hi n hành, s p x p các b n v trên màn hình, phóng to ho c thu g n b n v . V i c m nhi u b n v cùng lúc s làm b nh máy tính b chi m m t nhi u ch và thu h p l i. Ho t ù ng c a Corel DRAW có th tr n ền ch m ch p h n do th ù ng xuyên d n ch trên b nh (sao chép t m th i d li ut b nh "xu ng" a c ng v à ng c l i). V i v y, khi không còn c n n b n v nào, b n n ền óng b n v y l i, nói rõ h n là óng c a s b n v b ng cách b m vào nút Close góc trên, bên ph i c a s . Khi y, d li u c a b n v b xóa b trên b nh . B n chú ý, thao tác óng c a s khác v i thao tác thu g n c a s nh ta v a th c hi n. C a s b n v b thu g n v nhi n di n trên b nh và s n sàng hi n th " àng hoàng" trên màn hình khi b n b m vào nút ph c h i ho c phóng to.  
- B m vào nút Close  trên c a s Sample2. C a s Sample2 bi n m t  
- T ù ng t , óng c a s Sample1. C a s Sample1 bi n m t  
- B m vào nút "phóng to" (Maximize) user posted image trên c a s Graphic1. C a s Graphic1 tr v kích th c c c i  
B n m t ch a? Ta ngh i nh é...  
- Ch n File > Exit. C a s Corel DRAW bi n m t  
Khi b n ch n File > Exit ho c b m nút Close góc ph i, trên cùng, b n thân Corel DRAW b xóa kh i b nh máy tính.