

## Bài 8

Ch n nhi u i t ng

Cho n gi , b n ch quen thu c v i vi c chon t ng i t ng m t. S c n nhi u thao tác òi h i b n ph i ch n cùng lúc nhi u i t ng. Có hai cách làm vi c này:

1. Dùng công c ch n "c ng" m t khung ch nh t bao quanh các i t ng mà b n mu n ch n (gi ng nh khi dùng "kính lúp"). Ng i ta g i khung ch nh t nh v y là khung ch n (marquee box). Cách th c này th ng dùng trong tr ng h p b n mu n ch n h t các i t ng n m "d n ng" trong ph m vi nào ó.

2. Dùng công c ch n b m vào t ng i t ng mu n ch n ng th i ng i phím Shift. Cách th c này thích h p khi các i t ng c n ch n n m r i rác, xen k v i các i t ng mà b n không mu n ch n.

- B m vào công c ch n

- Tr vào phía trên, bên trái nhóm nhân v t vui v c a ta, kéo chu t qua ph i, xu ng d i sao cho khung ch n bao quanh c ba nhân v t (hình 1). Ch n c 3 i t ng: c u bé, ông g y và ông béo. Khung ch n là khung ch nh t có nét "g ch g ch" màu xanh d ng.



- Th phím chu t. Tám d u ch n xu t hi n, bao quanh c 3 nhân v t, t ý r ng 3 i t ng này cùng c ch n

- B m vào ô ó trên mi n v , "Thôi ch n" các nhân v t

- B m vào ông g y, L i ch n ông g y

- ng i phím Shift r i b m l n l t vào c u bé và ông béo. Ch n thêm c u bé và ông béo. B n có k t qu nh tr c: c 3 nhân v t u c ch n

cho ti n, ta g i chung các i t ng cùng c ch n là t p h p ch n (selection set). Mu n lo im t i t ng nào ó ra kh i t p h p ch n ("thôi ch n" m t i t ng trong t p h p ch n), b n c ng ng i phím Shift và b m vào i t ng y. Do v y, khi c n ch n khá nhi u i t ng n m r i rác, tr c h t ta dùng khung ch n "vây b t" nhanh ng t t c i t ng trong ph m vi c n thi t. Sau ó, b n ti n hành "thanh l c" các i t ng không mu n ch n b ng cách ng i phím Shift và b m vào t ng i t ng nh v y.

- ng i phím Shift và b m vào c u bé. C u bé b "thôi ch n". T p h p ch n ch còn ông g y và ông béo

- ng i phím Shift và b m vào c u bé. C u bé l i c ch n. T p h p ch n bao g m c 3 nhân

v t.


## L u t r b n v

T m ng ng nô ùa v i các nhân v t vui v c a ta, gi là lúc ngh n chuy n l u t r b n v d i d ng t p tin trên a, ít ra là làm...k ni m. R i mai ãy b n có th xem l i và nh v "cái thu ban u l u luy n" v i Corel DRAW.

T t nh t b n nênt o cho mình m t th m c riêng l u t r các b n v th c t p c t o ra trong quá trình tìm hi u Corel DRAW. Sau này b n s có thói quen l u t r m i công vi c c th trong m t th m c. T p quán nh v y giúp cho ho t ng c a b n c s uôn s , ng n n p, l i không làm phi n ng i khác (n u b n ph i dùng chung máy).

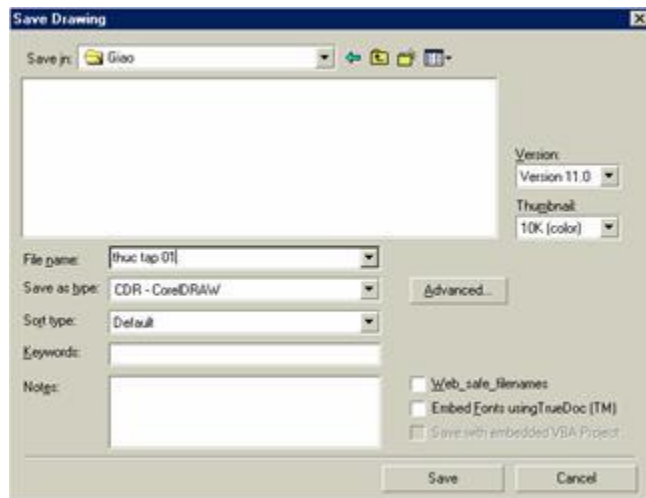
- Ch n File > Save ho c n Ctrl+S. H p tho i Save Drawing xu t hi n

- B m vào d u m i tên ch xu ng ô Save in và ch n (C:) Vào th m c g c c a a c ng C

- B m vào nút Create New Folder  và gõ tên th m c mà b n mu n t o ra. B n có th l y tên c a mình t cho th m c th c t p

- B m-kép vào th m c th c t p. Vào th m c m i t o ra

- B m vào ô File name và gõ tên b n v , ch ng h n thuc tap 01. t tên c th cho t p tin b n v thay cho tên m c nh là Graphic1 (hình 2)



D nhiên b n có th t tên tùy ý cho t p tin b n v . V nguyên t c, b n có th t tên t p tin dài t i a 256 ch cái. V i 256 ch cái, ta có th di n t tho i mái, rõ ràng ý ngh a, n i dung c a b n v .

Trong ô Save as type trên h p tho i Save Drawing, b n có th ch n d ng th c t p tin b n v .

Thông th ng ta không c n s a i gì và ch vì c ch p nh n d ng th c cdr, d ng th c tiêu chu n ghi b n v c a Corel DRAW. N u v y, cdr tr th ành ph n phân lo i (extension) trong tên t p tin b n v c a b n. Nói khác i "tên h " y c a t p tin b n v s là thuc tap 01.cdr.

Các ô Keywords và Notes giúp b n có c h i ghi chú thích v b n v . B n c n gõ vào ô Keywords các t v n t t, d nh , g i là "t ch t", giúp b n sau này có th tìm c b n v ang xét (trong c ngàn b n v khác ch ng h n!) b ng các công c tìm ki m trong Windows. Trong ô Notes, b n có th mô t khá tho i mái n i dung b n v , "lai lch" c a nó ho c l i nh n chi ó v i ng i c b n "thân t ng" b n v .

Phía bên ph i h p tho i Save Drawing, b n th y có "ô li t kê buông xu ng" Version, cho phép ta ghi b n v theo d ng th c c a các phiên b n Corel DRAW khác nhau. i e u này r t có ích khi b n c n "giao l u" v i các ng nghi p còn trung thành v i phiên b n c .

Là chức năng Thumbnail giúp bạn có thể tạo hình tiêu (thumbnail, bitmap header) cho bản vẽ. Hình tiêu là "nhỏ" nhỏ hơn bản vẽ, ghi dữ liệu bitmap và phần tử bản vẽ. Khi chọn bản vẽ có "g" hình tiêu, bạn sẽ thấy ngay nội dung "đơn giản" bản vẽ trong ô Preview của hộp thoại Open Drawing. Đó là vì hình tiêu của bản vẽ Corel DRAW nạp nhanh vào bộ nhớ máy. Như vậy, bạn không phải mất công tìm kiếm bản vẽ khi dò tìm (có khi phải chờ đợi rất lâu để tải về trong bản vẽ của cái gì đó).

Chức năng Thumbnail bày ra các kiểu như sau:

None: Không ghi hình tiêu (lưu không có).

1K (mono): Ghi hình tiêu đơn sắc, kích thước 1 KB.

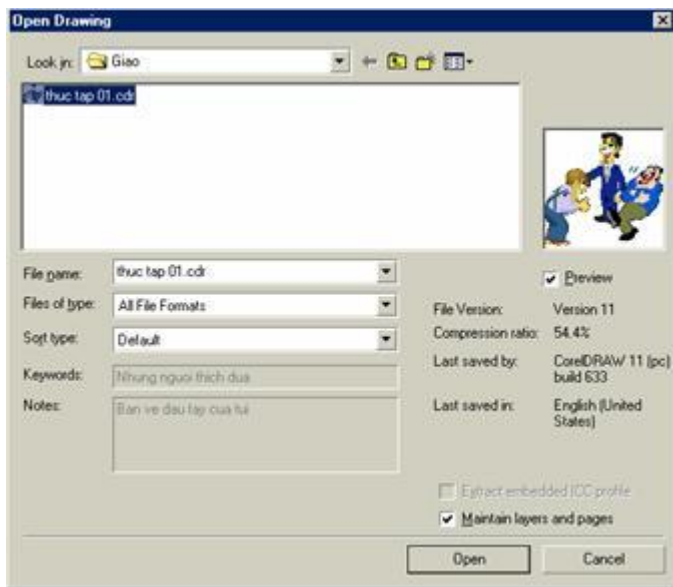
5K (color): Ghi hình tiêu có màu, kích thước 5 KB.

10K (color): Ghi hình tiêu có màu "đơn giản", kích thước 10 KB.

Nếu kèm hình tiêu, phần tử bản vẽ của bạn sẽ hình lên chút xíu, chỉ 1 KB, 5 KB hay 10 KB. Tuy nhiên, do lợi ích mà hình tiêu mang lại, bạn nên tạo hình tiêu cho bản vẽ (khi sử dụng bản vẽ để trình bày, bạn không muốn rõ nội dung bản vẽ dựa vào tên phần tử).

Nói chung, tránh xác định tên phần tử bản vẽ, bạn có thể không chú ý các phần còn lại của hộp thoại Save Drawing và bấm ngay vào nút Save. Tuy nhiên, vì bản vẽ "lưu" này, bạn nên chú ý một chút...

- Bấm vào ô Keywords và gõ từ khóa, chỉ cần ngắn gọn người thích dùng
  - Bấm vào ô Notes và ghi vào ý tưởng "tâm huyết" của bạn
  - Bấm vào nút Save. Bản vẽ sẽ ghi lên đĩa. Corel DRAW sẽ thêm từ khóa vào phần tử xu hướng trên thanh tiêu đề của Corel DRAW
- Trên màn hình là bản vẽ "nhìn ngắm" thích thú" đang nằm trên bộ nhớ máy. Phần tử của bản vẽ này sẽ xuất hiện trên đĩa cứng phần tử, ta hãy thử đóng bản vẽ (xóa nó trên bộ nhớ) và mở phần tử bản vẽ và tạo ra (nhập lại bản vẽ vào bộ nhớ).
- Chọn File > Close. Đóng bản vẽ hiện hành
  - Chọn File > Open hoặc Ctrl+O. Hộp thoại Open Drawing xuất hiện (hình 3)



Bạn thấy rõ ràng trong thanh tiêu đề "thực tập" của mình có phần tử bản vẽ mà ta vừa tạo ra.

- Bấm vào tên tệp tin rồi bấm vào nút Open (hoặc bấm-kép vào tên tệp tin). Corel DRAW nhấp vào tay cầm vào bên